

# GUIDE DU PRO

## Destination Luberon

..... 2024 .....



*Des outils et une équipe au service  
des professionnels de la destination!*



Communication,  
promotion,  
apporteur  
d'affaires...

DESTINATION  
LUBERON 

# SOMMAIRE



- 3 .....  
**Carte d'identité de la structure**  
**Évolution de la marque**
- 4 .....  
**Notre équipe**
- 5 .....  
**Les temps forts de l'année**  
**Les chiffres clés**
- 6 .....  
**Notre stratégie & filières prioritaires**
- 7 .....  
**Nos outils de communication**  
**et de promotion**
- 8 .....  
**Promotion & communication**  
**Des outils performants**
- 9 .....  
**Commercialisation**
- 10 .....  
**Base de données régionale**
- 11 .....  
**Accompagnement & conseil**  
**Les widgets & outils**
- 12 .....  
**Photothèque / NL pro**
- 13 .....  
**Régie publicitaire**
- 14 .....  
**Organisation de réunions**  
**Prestations de service**
- 15 .....  
**Nos offres**  
**Comment devenir partenaire ?**



©P. Giraud

## CARTE D'IDENTITÉ de la structure

**CRÉATION LE 1<sup>ER</sup> MARS 2015**

**Nom administratif :**

*Office de Tourisme LMV - Destination Luberon*

**STATUT JURIDIQUE**

Etablissement Public, Industriel et Commercial (EPIC)

**SIÈGE SOCIAL**

Cavaillon et deux BIT à Gordes et Lourmarin

Gérard DAUDET, président

Agglomération Luberon Monts de Vaucluse

**DIRECTEUR**

Franck DELAHAYE

f.delahaye@destinationluberon.com

**COMITÉ DE DIRECTION**

- Les maires et conseillers municipaux de Cavaillon, Gordes, Robion, Cabrières d'Avignon, Lauris, Lagnes, Les Taillades, Oppède, Lourmarin.
- Des partenaires privés : Musée de la Lavande (Cabrières), Château La Verrerie (Puget), Hôtel du Parc (Cavaillon), Bastide de Gordes (Gordes), Les Magnarelles (Maubec), Château de Lourmarin.
- Des partenaires institutionnels et associatifs : Vaucluse Provence Attractivité, Parc Naturel Régional du Luberon, Vélo Loisir Provence, Entreprises & Découvertes.

**DESTINATION LUBERON** travaille avec l'ensemble des partenaires institutionnels, ajoutez aux membres du comité de direction : le Comité Régional du Tourisme Région Sud Provence Côte-d'Azur et Atout France.

## ÉVOLUTION de la marque

**2016**

LUBERON™  
COEUR DE PROVENCE

CRÉATION DE LA MARQUE

**2019**

LUBERON™  
COEUR DE PROVENCE

TOURISME

AJOUTS DU MOT "TOURISME"

**2022**

DESTINATION  
LUBERON

RÉVISION DE LA CHARTE GRAPHIQUE,  
DU NOM DE MARQUE ET NOUVEAU LOGO

ATOUT  
FRANCE



**2016** : Création de l'AGENCE RÉCEPTIVE immatriculée auprès d'Atout France. Une multitude de produits sont assemblés et vendus auprès d'une clientèle française et étrangère. Les packages concernent notre territoire et les territoires touristiques voisins.



## NOTRE ÉQUIPE

Une équipe investie et dynamique qui travaille chaque jour à vos côtés pour renseigner au mieux notre clientèle commune, lui donner envie de venir, de rester, de revenir et de parler de notre destination !

### ● CAVAILLON

Place François Tourel / 04 90 71 32 01

✉ [contact@destinationluberon.com](mailto:contact@destinationluberon.com)

### ● GORDES

Le Château / 04 90 72 02 75

✉ [gordes@destinationluberon.com](mailto:gordes@destinationluberon.com)

### ● LOURMARIN

Place Henri Barthélémy / 04 90 68 10 77

✉ [lourmarin@destinationluberon.com](mailto:lourmarin@destinationluberon.com)

### ESPACE PRO

Le site internet de l'office de tourisme contient une rubrique dédiée aux pros du tourisme. Vous y trouverez des tutos, des dossiers à télécharger, des photos et des vidéos ainsi que les dates de nos prochains RDV.



**FRANCK DELAHAYE** Directeur

✉ [f.delahaye@destinationluberon.com](mailto:f.delahaye@destinationluberon.com)

☎ 06.45.36.98.23



**HÉLÈNE MARTIN** Directrice adjointe

✉ [h.martin@destinationluberon.com](mailto:h.martin@destinationluberon.com)

☎ 06.08.93.41.81



**BIANCA OGEL**

Responsable promotion & commercialisation

✉ [b.ogel@destinationluberon.com](mailto:b.ogel@destinationluberon.com)

☎ 06.08.94.83.01



**INES BURTIN**

Assistante commerciale

✉ [i.burtin@destinationluberon.com](mailto:i.burtin@destinationluberon.com)

☎ 04.90.71.63.65



**VÉRANE MANDROU**

Responsable service informations APIDAE/WEB

✉ [v.mandrou@destinationluberon.com](mailto:v.mandrou@destinationluberon.com)

☎ 04.90.71.32.01



**LÉA MOREIRA DE SOUSA**

Chargée de communication

✉ [l.moreira@destinationluberon.com](mailto:l.moreira@destinationluberon.com)

☎ 07.87.71.65.63



**MARIE-NOËLLE FONTBONNE**

Responsable communication & développement

✉ [m.fontbonne@destinationluberon.com](mailto:m.fontbonne@destinationluberon.com)

☎ 07.86.10.78.31



**OLIVIA ROMAN**

Chargée de communication

✉ [o.roman@destinationluberon.com](mailto:o.roman@destinationluberon.com)

☎ 06.32.46.23.31



**SARA GARDIEN**

Conseillère en séjour, classement des meublés de tourisme et qualification des chbres d'hôtes

✉ [classement@destinationluberon.com](mailto:classement@destinationluberon.com)



**SÉBASTIEN PASERO**

Chargé de développement & partenariat

✉ [s.pasero@destinationluberon.com](mailto:s.pasero@destinationluberon.com)

☎ 07.87.30.56.16



**BAPTISTE ALLÈGRE**

Responsable d'accueil - Référent Qualité Tourisme

✉ [b.allegre@destinationluberon.com](mailto:b.allegre@destinationluberon.com)

☎ 07.87.30.56.16



**CATHY MIFSUD**

Conseillère en séjour et guide conférencière

✉ [c.mifsud@destinationluberon.com](mailto:c.mifsud@destinationluberon.com)



**THOMAS COEURDEROY**

Conseiller en séjour et guide conférencier

✉ [t.coeurderoy@destinationluberon.com](mailto:t.coeurderoy@destinationluberon.com)



**VIRGINIE JULIEN**

Conseillère en séjour Référente Tourisme & Handicap

✉ [v.julien@destinationluberon.com](mailto:v.julien@destinationluberon.com)

☎ 04.90.68.10.77



**FLORENCE NOCHEZ**

Conseillère en séjour

✉ [f.nochez@destinationluberon.com](mailto:f.nochez@destinationluberon.com)



**FABRICE TEURQUETY**

Conseiller en séjour et guide "nature"

✉ [f.teurquety@destinationluberon.com](mailto:f.teurquety@destinationluberon.com)

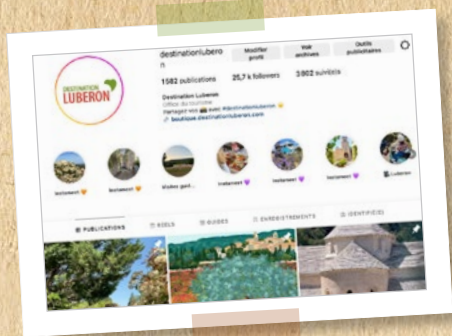
**JOHANNA VAN DEURSEN**  
Responsable campings  
✉ [j.vandeursen@c-lmv.fr](mailto:j.vandeursen@c-lmv.fr)

# LES TEMPS FORTS de l'année 2023



**104 PARTENAIRES  
LABÉLLISÉS V&D  
"DESTINATION LUBERON"**

● Participation au FWE  
(19 au 22 octobre 2023)



+ de **25 000 FOLLOWERS** sur Instagram



**LUBERON EN TOUS SENS - 1<sup>ÈRE</sup> ÉDITION**  
14 MAI 2023 - Cave Coopérative Viticole de  
Bonnieux. Une randonnée entre Bonnieux  
et Lacoste suivie d'une dégustation des  
vins de l'AOC Luberon accompagnée d'un  
pique-nique de chef préparé cette année  
par Xavier Mathieu.

## NOS MISSIONS

- 1 ACCUEILLIR** et **INFORMER**  
la clientèle
- 2 COMMUNIQUER** et **PROMOUVOIR**  
l'offre de la destination
- 3 ACCOMPAGNER, COORDONNER**  
le réseau de professionnels  
de la destination
- 4 COMMERCIALISER** l'offre



## LES CHIFFRES CLÉS 2023

- 17 COLLABORATEURS**  
au service de nos clients,  
visiteurs, professionnels  
et institutionnels
- 7 RENCONTRES/AN**  
dédiées aux professionnels
- 25 700 FOLLOWERS**  
sur Instagram
- 749 PERSONNES**  
ont participé à nos  
visites estivales
- 60 CLASSEMENTS DE  
MEUBLÉS DE TOURISME**  
**1 DOSSIER DE  
QUALIFICATION  
CHAMBRES D'HÔTES  
RÉFÉRENCE**  
CA : 11 421€
- 3 POINTS D'ACCUEIL**  
+ diffusion de l'information  
touristique au pôle  
mobilité de Cavailhon  
et aux points information  
des Mairies de Mérindol  
et Lauris
- + de 45 000  
VISITEURS ACCUEILLIS**  
dans nos points d'accueils
- 38 718 FANS**  
sur Facebook
- 692 409 PAGES VUES**  
sur notre site internet  
(du 01/01 au 31/08 2023)
- 2 VIDÉOS  
PROMOTIONELLES**  
Émission World on Board,  
diffusé à bord des vols  
longs courriers Air France

5

# NOTRE STRATÉGIE & NOS FILIÈRES PRIORITAIRES

Destination Luberon s'engage à développer et promouvoir des filières prioritaires en adéquation avec la dynamique du territoire ; randonnée, vélo, vin et gastronomie... Nous travaillons aux côtés de partenaires institutionnels et touristiques pour faire rayonner la destination au travers de thématiques clés.



## LE LABEL

### "VIGNOBLES & DÉCOUVERTES"

#### DESTINATION LUBERON

- Le label national **VIGNOBLES & DÉCOUVERTES** vise à promouvoir le tourisme sur le thème du vin et de la vigne. Il facilite l'expérience viticole pour le visiteur et fait office de trait d'union entre activités viticoles et touristiques.
- Le 14 mars 2022 la "**Destination Luberon**" a obtenu cette distinction.
- La destination labellisée couvre la zone de production de l'**AOC LUBERON** pour la production de vin, légèrement élargie sur les communes limitrophes pour les prestataires (hébergements, restaurants...). Aujourd'hui "**Destination Luberon**" compte 104 partenaires labellisés. Si vous êtes intéressés pour intégrer le réseau **Vignobles & Découvertes** et rejoindre les partenaires labellisés, contactez nos services.

## LES SOIRÉES SUNSETS VIGNERONS EN LUBERON

sont désormais le rendez-vous œnotouristique incontournable en Luberon.

Déployées sur 3 appellations (Luberon, Ventoux, Côtes-du-Rhône Villages Gadagne), ces soirées rencontrent un vif succès avec environ 1 500 clients chaque saison.



## CONTACT

- **SERVICE COMMUNICATION / DEVELOPPEMENT**

Sébastien PASERO, chargé de développement et partenariats



## DESTINATION ÉCO-RESPONSABLE

L'office de tourisme s'engage à informer la clientèle sur les espaces sensibles et la préservation des milieux naturels. Appuyée par des outils comme le "**GUIDE DU TOURISTE ÉCO-RESPONSABLE**" et l'**AFFICHE DU TRI**" mise à disposition des hébergeurs, la destination souhaite informer et conseiller sur la **DÉMARCHE ÉCO-RESPONSABLE**. C'est dans ce cadre que l'office de tourisme adapte progressivement ses quantités de documents imprimés...

## DESTINATION LUBERON

### S'ENGAGE À VOS CÔTÉS

L'office de tourisme est identifié comme référent territorial auprès d'**ADN TOURISME** dans le cadre de l'appel à projet : **FORMES ÉMERGENTES DE TOURISME**.

**CONTACT : Marie-Noëlle FONTBONNE,**  
*responsable communication & développement*



## LE CONTRAT DE DESTINATION PROVENCE

*Destination Luberon est membre financeur du **CONTRAT DE DESTINATION PROVENCE** et travaille activement pour la promotion de la Provence à l'international.*

- + D'INFOS : Franck DELAHAYE, directeur

**NOUVEAUTÉ** La collection officielle de la marque "Provence".

**INSTAGRAM @ProvenceLaCollection**

# NOS OUTILS de communication et promotion

## PROMOTION & COMMUNICATION

Des outils performants et une documentation touristique imprimée adaptés mutualisés avec Isle sur la Sorgue Tourisme pour plus de cohérence.

En devenant partenaire, bénéficiez de la distribution des documents imprimés.

Voir conditions en page 15



17 000  
EXEMPLAIRES  
IMPRIMÉS

## MAGAZINE VILLAGES

TRADUCTIONS DISPONIBLES : Italien/  
Espagnol et Allemand/Néerlandais



15 500  
EXEMPLAIRES  
IMPRIMÉS

## GUIDE PRATIQUE

Destination Luberon s'engage dans une démarche écoresponsable. Le nombre d'impression a donc été volontairement revu à la baisse afin de limiter le gaspillage. Des impressions supplémentaires seront réalisées en cours d'année en fonction de l'état des stocks.



67 200  
EXEMPLAIRES  
IMPRIMÉS

## DES PLANS GUIDE

Des communes de Gordes, Cavailon, Lourmarin, Oppède, Lauris et Mérindol.

4 PLANS GUIDE ÉDITÉS PAR ISLE SUR LA SORGUE TOURISME créant ainsi une véritable collection de plans.



60 000  
EXEMPLAIRES  
IMPRIMÉS

## CARTE DU TERRITOIRE

Elle est conjointe avec les offices de tourisme Isle sur la Sorgue Tourisme, Pays d'Apt Luberon Tourisme et Luberon Sud Tourisme.



## NOUVEAUTÉS

Des supports imprimés complémentaires dédiés à la valorisation de l'offre œnotouristique.

- Carte œnotouristique spécial vin
- Guide œnotouristique spécial vin

# NOS OUTILS de promotion



## DOSSIERS DE PRESSE

- Un DP de destination
- Un DP spécifique à la destination V&D

## OUTIL WEB

un site internet dédié

➔ [www.luberontourisme.com](http://www.luberontourisme.com)

(projet 2024 : [www.exploreluberon.com](http://www.exploreluberon.com))

## OPÉRATION DE PROMOTION

### ACCUEIL PRESSE / INFLUENCEURS

En 2023 :

**1** ACCUEIL INFLUENCEUR  
@*la\_poze* (100 000 abonnés)

**15**  
ACCUEILS PRESSE

**8**  
ACCUEILS TOURS OPÉRATEURS

Participation à

**14**  
OPÉRATIONS DE PROMOTION  
sur les marchés européens (5),  
lointains (6), mixtes (3)



## PROMOTION & COMMUNICATION

Des outils digitaux performants

➔ [www.destinationluberon.com](http://www.destinationluberon.com)

## CHIFFRES DE FRÉQUENTATION DU SITE

01/01 AU 31/08/2023

Utilisateurs	241 352
Nouveaux utilisateurs	236 749
Sessions	292 804
Pages vues	692 409

## LES RÉSEAUX SOCIAUX

**75 509**  
VUES  
VIDÉOS YOUTUBE  
de la chaîne  
OT Destination  
Luberon

**38 718**  
FANS FACEBOOK

**25 700**  
ABONNÉS  
INSTAGRAM

**+ 1000**  
PHOTOS ET VIDÉOS  
taguées avec  
#*destinationluberon*  
Travail avec des  
ambassadeurs locaux  
et influenceurs

Des vidéos  
mettant en scène  
nos cibles de clientèles

**2** VIDÉOS  
DE PROMOTION  
en partenariat avec  
Air France - Émission  
*World on Board*

## CONTACTS

### ● SERVICE COMMUNICATION :

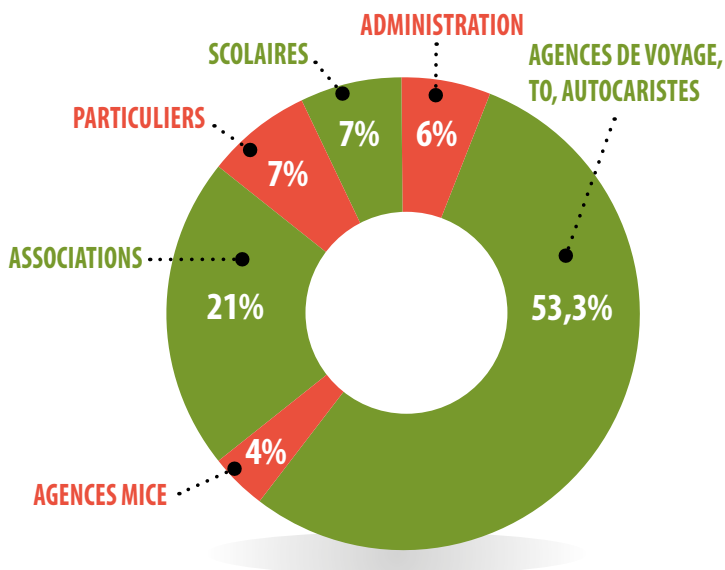
Marie-Noëlle FONTBONNE, responsable communication & développement  
Olivia ROMAN, chargée de communication  
Léa MOREIRA DE SOUSA, chargée de communication

### ● SERVICE COMMERCIALISATION/PROMOTION ET RÉCEPTIF :

Bianca OGEL, responsable commercialisation, réceptif et promotion

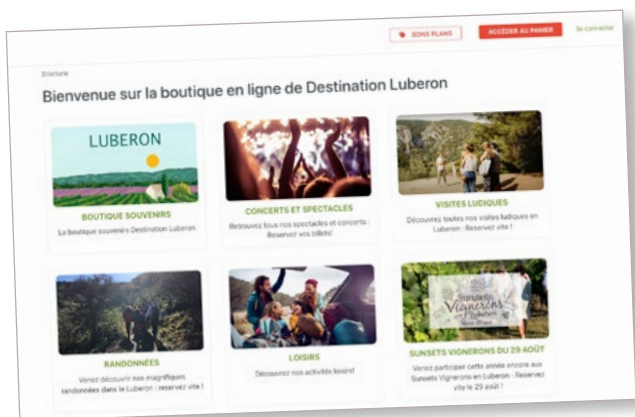


# COMMERCIALISATION



## AGENCE RÉCEPTIVE

Créée en 2016, cette agence gère les contacts avec les agences de voyages, associations et tours opérateurs du monde entier en montant des packages répondant à leur demande.



## EBOUTIQUE

En 2023 l'ensemble de notre offre touristique est en ligne sur la eboutique !

Visites guidées de l'été, Sunsets Vignerons en Luberon, randos gourmandes... Plus de 90% des clients ont pu réserver leurs activités de chez eux.

La eboutique s'agrandit en ouvrant des billetteries extérieures à l'office de tourisme : Les Saisons de la Voix, les Concerts au Coucher de Soleil... Une stratégie de commercialisation qui a pour objectif de rassembler l'information pour faciliter la communication auprès du client.



## CRÉATION DE VISITES

## LUDIQUES ET ORIGINALES

## & DE RANDONNÉES ACCOMPAGNÉES

Pour le grand public de mars à décembre.

Pour les groupes, toute l'année sur demande: visites ludiques, randonnées gourmandes en ailes de saisons, etc.

Ces visites permettent de découvrir les sites de la destination sous des formes différentes : visites natures, culturelles, énigmatiques. Ces visites contribuent à l'attrait de la destination lors de l'organisation de voyages ou du séjour sur place.

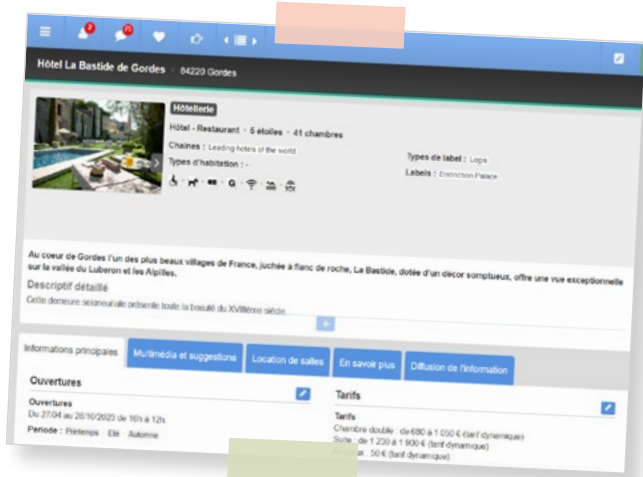
En tant que partenaire de DESTINATION LUBERON, vous et l'un de vos proches avez accès gratuitement à nos visites. Des tarifs préférentiels sont applicables à votre clientèle, contactez le service commercialisation.

## CONTACT

### ● SERVICE COMMERCIALISATION/ PROMOTION ET RÉCEPTIF :

Bianca OGEL, responsable commercialisation, réceptif et promotion

Inès BURTIN, assistante commerciale



# BASE DE DONNÉES RÉGIONALE



## MISE À JOUR DES DONNÉES APIDAE

Chaque année, actualisez vos données concernant votre activité ou votre hébergement afin que votre fiche APIDAE soit à jour.

Ces informations nous permettent de présenter votre activité sur nos supports de communication, il est essentiel que vos données soient à jour.

Ces informations sont intégrées à la base de données régionale APIDAE qui alimente notamment notre site internet. Elle nous permet également de faire du conseil personnalisé auprès des clients, éditer des brochures personnalisées et les envoyer par courrier et/ou mail.

*Les éléments transmis à l'office de tourisme doivent être hautement qualitatifs et répondre aux exigences de notre ligne éditoriale. La mise à jour de vos informations est annuelle. Demande de questionnaire auprès de notre chargée de communication web.*

## EN DEVENANT PARTENAIRE, VOUS AUGMENTEZ VOTRE VISIBILITÉ :

- Possibilité de mettre plus de 3 photos sur votre fiche APIDAE et donc sur notre site web ;
- Possibilité d'ajouter une vidéo promotionnelle sur votre fiche ;
- Possibilité de modifier votre fiche APIDAE en cours d'année ;
- Possibilité d'intégrer un lien "réservation" ;
- Pour les hébergeurs, possibilité d'ajouter l'outil iCal de disponibilité en ligne.

## APIDAE EVENT

APIDAE Event est un formulaire de saisie permettant de décentraliser la saisie des manifestations et de faciliter la collecte des événements sur le territoire.

Une fonctionnalité très pratique pour les organisateurs d'événements comme les mairies et associations. En accès libre, il ne nécessite donc pas de code d'accès.

Le formulaire en ligne vous permet de déclarer votre fête, manifestation ou évènement afin de paraître :

- **DANS LA RUBRIQUE AGENDA** du site internet de **Destination Luberon**.
- **DANS L'AGENDA MENSUEL** édité par nos soins et distribué dans nos différents points d'information.

Mais aussi, d'être **VISIBLE SUR LA PLATEFORME APIDAE** où sont connectés l'ensemble des offices de tourisme du Vaucluse et de 25 autres départements, permettant ainsi une diffusion plus fluide de l'information.

*Chaque évènement enregistré doit se dérouler sur le territoire de l'agglomération Luberon Monts de Vaucluse. Il fera l'objet d'une modération avant affichage. La mise en ligne est effective sous 48 h, après validation par notre équipe.*

## CONTACT

- **SERVICE INFOS/WEB :**

Vérane MANDROU,  
responsable informations APIDAE/web



## ACCOMPAGNEMENT ET CONSEIL en communication digitale

Destination Luberon propose à ses partenaires des accompagnements et conseils personnalisés.

L'accompagnement est adapté à votre niveau personnel de connaissances et votre demande spécifique (que vous soyez débutant ou déjà formé aux outils numériques).

*Nous accompagnons gratuitement les professionnels du tourisme partenaires.*

### LES THÈMES POUVANT ÊTRE ABORDÉS :

*Google MyBusiness, réseaux sociaux, votre E-réputation, l'utilisation des outils digitaux mis à votre disposition (widgets, calendrier de disponibilités, Fairquest)...*

VOUS SOUHAITEZ  
BÉNÉFICIER D'UN  
ACCOMPAGNEMENT  
PERSONNALISÉ ?  
CONTACTEZ LE SERVICE  
COMMUNICATION

### CONTACTS

#### ● SERVICE COMMUNICATION :

Marie-Noëlle FONTBONNE,  
responsable communication  
& développement

Olivia ROMAN,  
chargée de communication

Léa MOREIRA DE SOUSA,  
chargée de communication



## LES WIDGETS ET OUTILS

Les widgets sont des vignettes interactives que vous pouvez intégrer très facilement à votre propre site internet.

Il permet à vos utilisateurs d'avoir un accès direct aux contenus thématiques proposés sur le site internet :

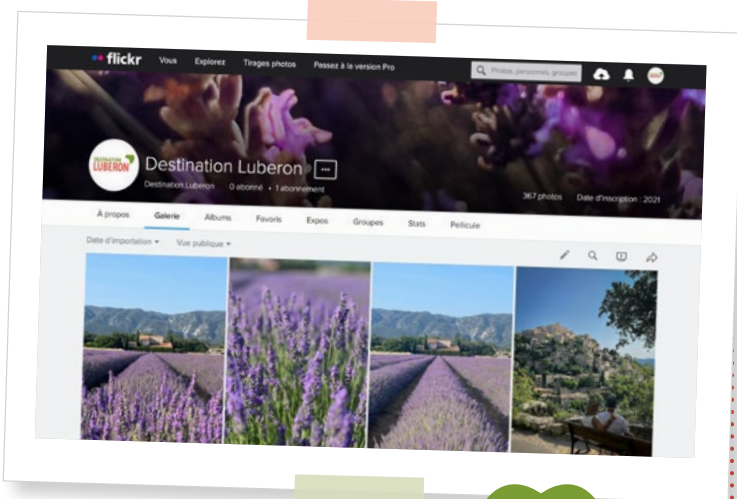
➤ [www.destinationluberon.com](http://www.destinationluberon.com)

*Optimisez votre site internet utilisez nos widgets, nos photos et vidéos pour rendre votre site plus attrayant !*

**POUR EN SAVOIR +**  
Contactez le service communication

### LES WIDGETS DISPONIBLES :

- Widget agenda
- Widget demande de brochures
- Widgets vidéo
- Widget Fairquest
- Outil calendrier des disponibilités hébergeurs



## PHOTOTHÈQUE VIDÉOTHÈQUE

Destination Luberon met à votre disposition une photothèque et vidéothèque.

Si vous souhaitez utiliser des photos ou des vidéos, merci d'indiquer les crédits photos et de nous faire part de l'utilisation de celles-ci à l'adresse suivant :

✉ [communication@  
destinationluberon.com](mailto:communication@destinationluberon.com)

Chaque crédit photo/vidéo est mentionné au cas par cas. Elles ne doivent en aucun cas être utilisées à des fins commerciales. Si vous ne trouvez pas la photo que vous souhaitez, **contactez le service communication.**



## NEWSLETTER PRO

Chaque mois, Destination Luberon envoie des newsletters aux professionnels inscrits dans la base de données.

Suivis, informations, nouveautés : nous vous informons de la mise en oeuvre de nos actions engagées dans la continuité des précédentes années dont le but est de valoriser la destination Luberon. Si vous souhaitez recevoir nos newsletters, contactez-nous par mail à :

✉ [communication@  
destinationluberon.com](mailto:communication@destinationluberon.com)

**ATTENTION : compte tenu de la RGPD en vigueur, pensez à bien valider vos abonnements à la newsletter afin de recevoir nos informations.**

### CONTACTS

#### ● SERVICE COMMUNICATION :

Marie-Noëlle FONTBONNE,  
responsable communication & développement

Olivia ROMAN,  
chargée de communication

Léa MOREIRA DE SOUSA,  
chargée de communication



## RÉGIE PUBLICITAIRE

Chaque année, Destination Luberon édite des documents destinés à informer de façon qualitative le public touristique (visiteurs français, étrangers et locaux).

Afin d'accroître la visibilité de votre offre, vous avez la possibilité d'acheter des encarts sur nos supports de communication en fonction de vos choix stratégiques et de vos objectifs :

- *Plans-guides des communes de Cavailon, Gordes, Lourmarin, Lauris, Mérindol et Oppède,*
- *Documents de valorisation de l'offre œnotouristique : carte et guide œnotouristique,*
- *Carte touristique de la destination,*
- *Guide pratique,*
- *Site internet & réseaux sociaux,*
- *Des encarts publicitaires sont également à la vente sur les plans-guides et le site web de Isle sur la Sorgue Tourisme, contactez leurs services.*

**POUR EN SAVOIR + CONTACTEZ NOS SERVICES**

### CONTACTS

- **SERVICE COMMERCIALISATION, RÉCEPTIF ET PROMOTION :**  
Bianca OGEL, responsable promotion & commercialisation
- **SERVICE COMMUNICATION :**  
Sébastien PASERO, chargé de développement et partenariats



**DES PLANS GUIDE**



**CARTE DU TERRITOIRE**



**GUIDE PRATIQUE**



**CARTE ET GUIDE ŒNOTOURISME**

# ORGANISATION DE RÉUNIONS RÉGULIÈRES

*Garder du lien est important et nous avons instauré des rencontres devenues des incontournables.*

Y participer vous permet d'élargir votre carnet d'adresses, de découvrir de nouveaux sujets en lien avec le tourisme et d'être en contact avec le personnel de l'office de tourisme.

## ÉVÈNEMENT DE LANCEMENT

### ET DE FIN DE SAISON

Traditionnellement, l'événement de lancement vous permet de récupérer les cartes et brochures disponibles. L'événement de fin de saison est pour nous l'occasion de faire le point ensemble et échanger sur la saison passée.

## PETITS DÉJEUNERS DU TOURISME

**Au cours de l'intersaison nous organisons ces RDV une fois par mois dans un lieu différent.** Un temps café et échanges entre vous et des interventions de prestataires. En 1h30, vous êtes entre pros de la destination et pouvez nous faire part de vos remarques, suggestions, projets...

*Pour recevoir nos invitations, veillez à valider votre inscription à nos Newsletters. Si vous avez un doute, contactez le service communication.*

### CONTACTS

#### ● SERVICE COMMUNICATION :

Marie-Noëlle FONTBONNE,  
responsable communication & développement  
Olivia ROMAN, chargée de communication  
Léa MOREIRA DE SOUSA, chargée de communication



# PRESTATIONS DE SERVICE

## CLASSEMENT DES MEUBLÉS ET

## QUALIFICATION DES CHAMBRES D'HÔTES

*Nous vous proposons de qualifier vos chambres d'hôtes d'après le référentiel "Chambres d'hôtes" et d'obtenir un classement pour vos meublés de tourisme.*

Le classement et la qualification des hébergements est un gage de qualité pour vos clients.



**POUR EN SAVOIR + CONTACTEZ NOTRE SITE INTERNET**

➤ [www.destinationluberon.com](http://www.destinationluberon.com)

et contactez nos référentes classement & classification hébergements

### CONTACT

● Sara GARDIEN,  
conseillère en séjour, classement gîtes et chambres d'hôtes

# NOS OFFRES

## NOS SERVICES

- Présence sur notre **site internet** ([www.destinationluberon.com](http://www.destinationluberon.com)) avec 3 photos maximum et 1 mise à jour annuelle
- Possibilité de s'inscrire à la **NL pro** de l'OT
- Invitation aux **réunions pro**

## NOS SERVICES +

- Possibilité d'afficher plus de **3 photos** sur notre site internet
- Possibilité d'ajouter une **vidéo promotionnelle** sur votre fiche
- Possibilité de modifier **sa/ses fiche(s) APIDAE** en cours d'année
- Possibilité d'intégrer un **lien "réservation"**
- Pour les hébergeurs, possibilité d'ajouter l'**outil ICal** de disponibilité en ligne
- Possibilité de se fournir en **documentation touristique**
- Réception d'un **agenda** des manifestations hebdomadaire vous permettant de mieux renseigner votre clientèle
- Possibilité de participer gratuitement à nos **visites ludiques et nature, rando gourmandes**, etc. et de faire bénéficier d'un tarif préférentiel à vos clients
- Bénéficier d'un tarif préférentiel pour l'achat de nos affiches éditées en partenariat avec l'artiste Kamyira

**PROS DES TERRITOIRES  
DESTINATION LUBERON &  
ISLE SUR LA SORGUE TOURISME**

**PROS HORS  
TERRITOIRE  
DL + ISST**

**Gratuit**

**Gratuit**  
sous réserve  
de validation  
de la charte  
du partenaire

**Adhésion  
de 100€**

**POUR  
EN SAVOIR +  
CONTACTEZ  
NOS SERVICES**



## COMMENT DEVENIR PARTENAIRE ET AVOIR ACCÈS À NOS OFFRES ?

Rendez-vous sur l'espace pro de notre site internet  
 ↘ [www.destinationluberon.com](http://www.destinationluberon.com)

Faites-nous savoir que vous souhaitez  
devenir partenaire de Destination  
Luberon en remplissant notre  
formulaire en ligne.



*Une démarche simplifiée en 1 minutes !  
Ou contactez nos services !*

Sébastien PASERO, chargé de développement et partenariats



DESTINATION  
**LUBERON**

